

Hyvinvointialueen organisaatorakenteen valmistelu: Pelastustoimi

Laaja poliittinen seurantaryhmä 20.12.2021

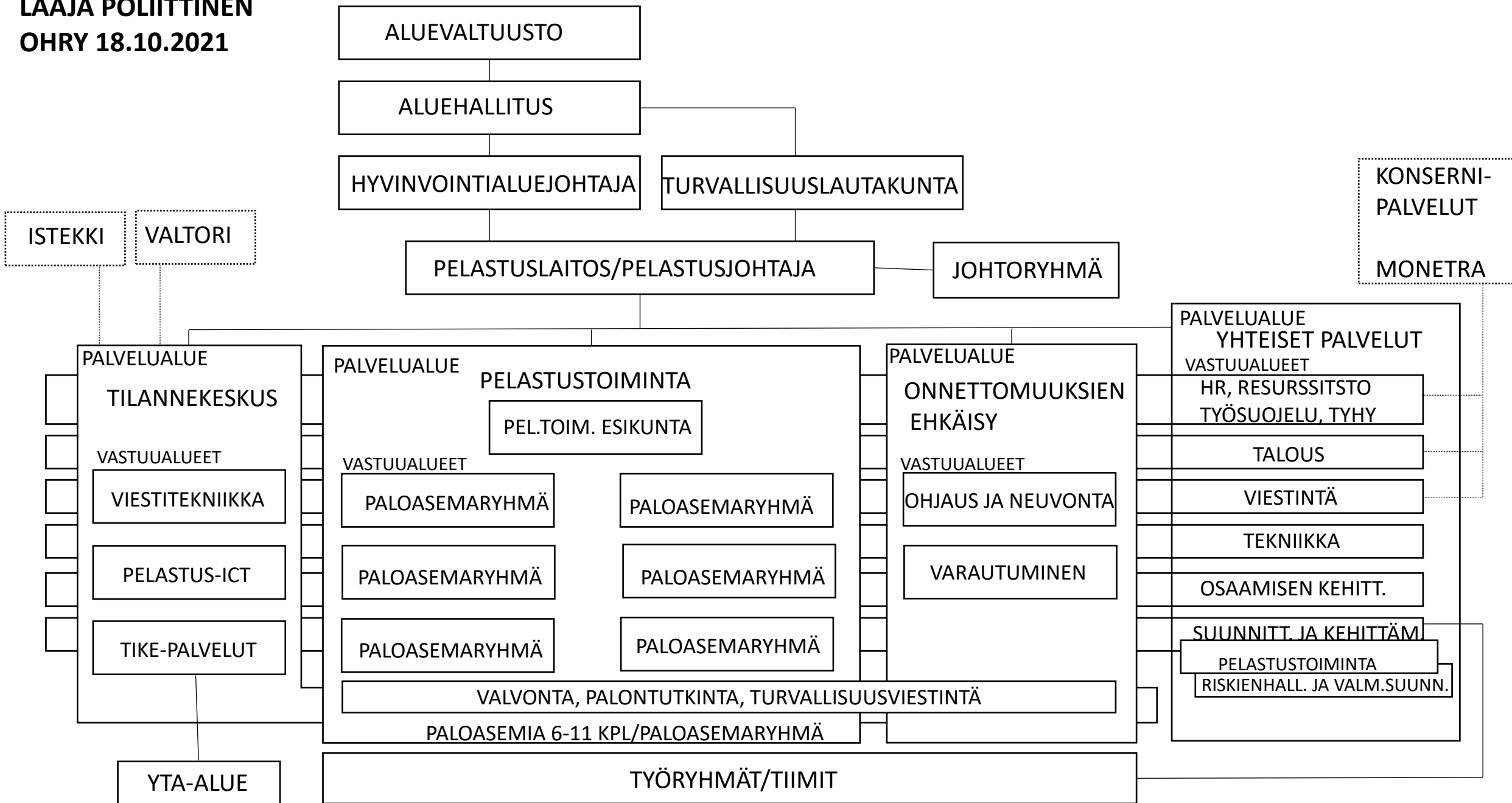
Vastuuvalmistelija Petteri Helisten



Päätösesitys

- Suppean poliittisen seurantaryhmän päätös 10.12.2021
 - Suppea poliittinen seurantaryhmä esittää laajalle poliittiselle seurantaryhmälle, että pelastustoimen organisaation valmistelua jatketaan liitteen mukaisesti
 - Alueellisten poliittisten neuvottelukuntien toiminnassa tulee käsitellä sosiaali- ja terveystoimien lisäksi myös pelastustoimen asioita erilaisista aluejaoista huolimatta
 - Yhtenäisellä järjestämisvastuullisella hyvinvointialueella on hallitun toiminnan siirtymisen jälkeen vuosina 2023-2024 tarkoituksenmukaista tarkastella uudelleen aluejakojen yhtenäisyyttä

**LAAJA POLIITTINEN
OHRY 18.10.2021**



**Pelastustoimin-
nan
palvelualueen
vastuualuejako
vs. soten
aluejako (1/4)**

- Toiminnan luonne paloasemilla täysin erilaista: mm. työaikajärjestelyt (samanlaiset paloasemat samoihin vastuualueisiin)
- Soten aluejako johtaisi pelastustoiminnassa eri kokoisiin sekä hallinnollisesti ja toiminnallisesti erilaisiin vastuualueisiin
- Vastuualueiden henkilöstömäärä, pelastustoiminnan johtamisjärjestelmä sekä johtotehtävät ovat nyt tasapainossa kokonaisuuteen nähden
- Paloasemien erikoistumistehtävät on suunniteltu pelastustoiminnan vastuualuejaon mukaiseen kokonaisuuteen

**Pelastustoimin-
nan
palvelualueen
vastuualuejako
vs. soten
aluejako (2/4)**

- Henkilöstöä Oulun alueella käytetään päivittäin ristiin viidellä 24/7-paloasemalla
- Soten mukainen aluejako johtaisi siihen, että henkilöitä siirretään päivittäin vastuualueelta toiselle; esim. Oulun ja Kempeleen välillä (*Kempeleen paloasema kuuluu operatiivisesti Oulun alueeseen, vastuuna eteläinen Oulun kaupunki*)
- Kustannusten jako ja palkkakulujen kohdentaminen: hankalaa byrokratiaa, kun siirtoja olisi päivittäin vastuualueiden välillä (*ei ole helppoa edes nykyisillä tietojärjestelmillä*)
- Maaseutualueen 24/7-paloasemien henkilöstö kootaan tietyltä alueelta ja soten aluejako rikkoisi toimivan järjestelmän

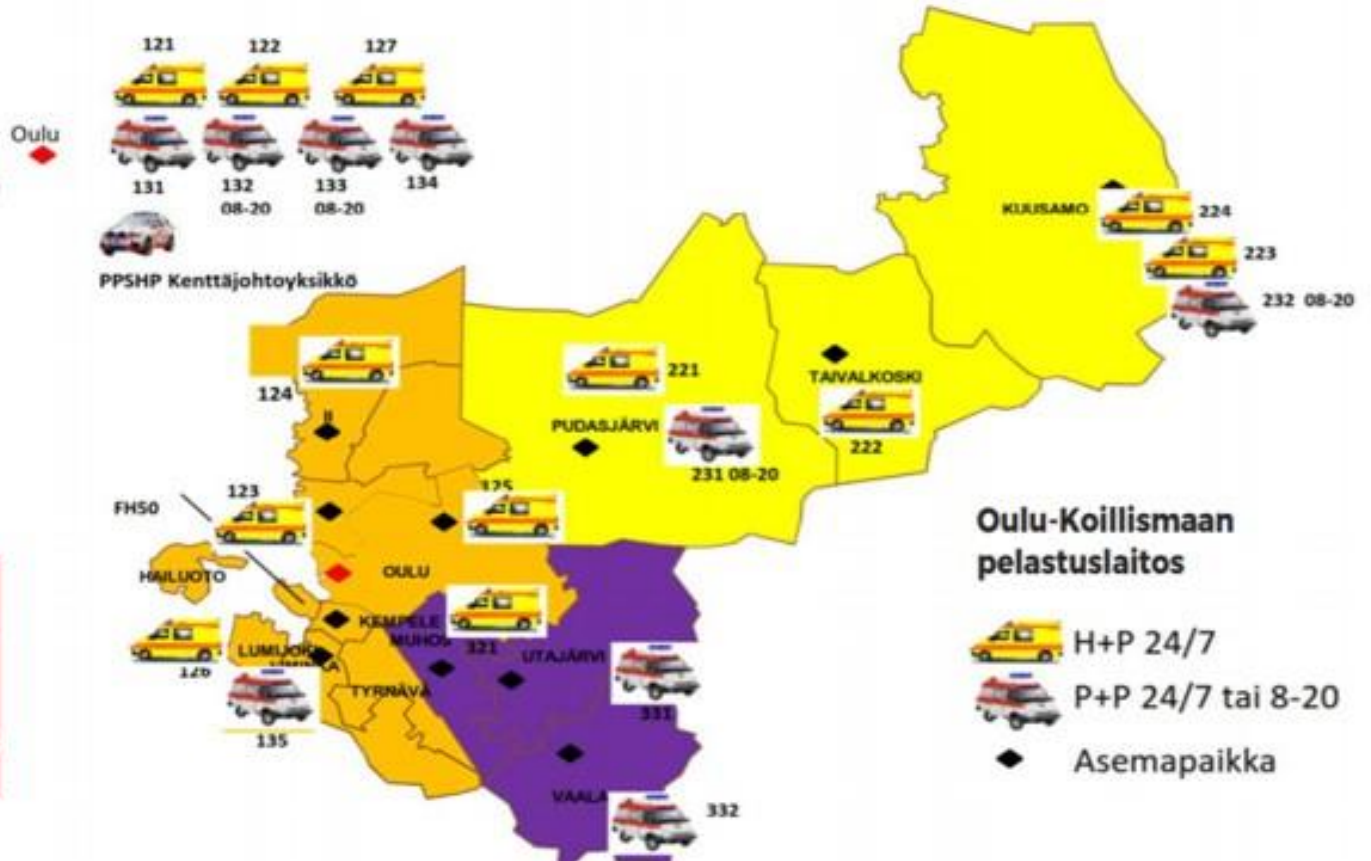
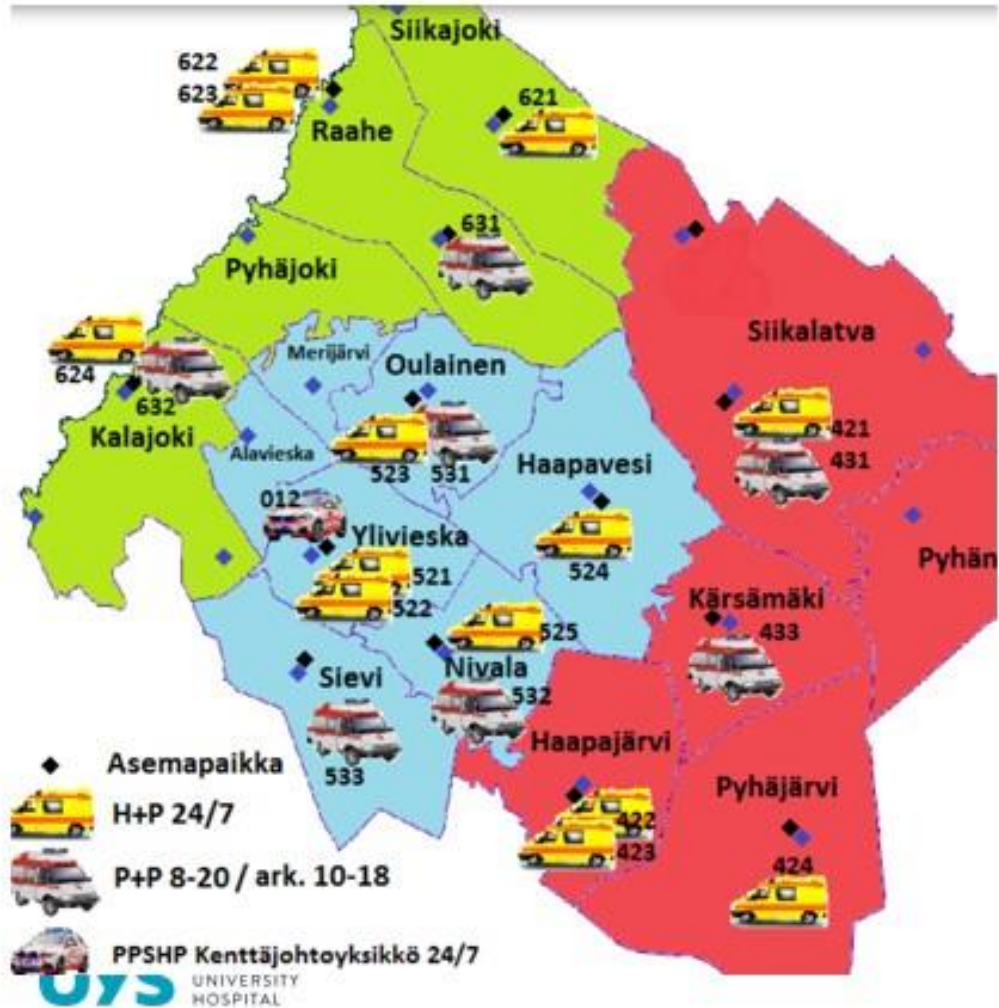
**Pelastustoimin-
nan
palvelualueen
vastuualuejako
vs. soten
aluejako (3/4)**

- Mitä lisäarvoa tuo se, että pelastustoimen ja soten vastuualuejako sama? *pelastustoimelle ei tuo mitään hyötyjä vaan pelkkiä ongelmia ja ylimääräistä byrokratiaa*
- Pelastustoimen ja soten synergiahyödyt saavutettavissa riippumatta vastuualuejaosta
- Miksi rikkoa rakenne, joka toimii nyt hyvin?
- Onko itsetarkoitus muuttaa pelastustoiminnan aluejako soten mukaiseksi?
- **Organisatorisesti erittäin vaarallinen muutos toteutettavaksi ja varsinkin tällä aikataululla**

**Pelastustoimin-
nan
palvelualueen
vastuualuejako
vs. soten
aluejako (4/4)**

- Pelastustoimen aluejako on pelkästään hallinnollinen
 - Alueen väestön avunsaannin näkökulmasta aluejaolla ei ole merkitystä
 - Kohteeseen hälytetään aina lähin, nopein ja tarkoituksenmukaisin yksikkö aluerajoista riippumatta
- Poikkeava aluejako ei ole este yhteistyölle ja synergioille
- Alueelliset poliittiset neuvottelukunnat voivat käsitellä sosiaali- ja terveyspalvelujen lisäksi myös pelastustoimen asioita erilaisista aluejaoista huolimatta
- Pelastustoimen organisaatio on hyvin kevyt, kun huomioidaan alueen laajuus, paloasemien määrä sekä johdettava henkilöstö

Vertailun vuoksi: Ensihoidon aluejako 1.1.2022 lukien (EPP2022)



Ensihoidon aluejako poikkeaa sotien aluejaosta

- Sotien aluejako soveltuu huonosti ensihoitoon
- Ensihoidon aluejaon perusteena mm. työssäkäyntialueet
- Esim. Oulunkaari olisi alueena ongelmallinen: ensihoitaja Utajärvellä ja hänen esimies lissä
- **Myös ensihoidossa hälytetään aina lähin ja tarkoituksenmukaisin ambulanssi riippumatta aluejaosta**

Pelastustoiminnan palvelualue

Palvelualue

- 31,9 M€
- 300+841=1141 htv

Koko pelastuslaitos
• Pelastusjohtaja 1 htv

1 htv

Pelastustoiminnan
Palvelualueen päällikkö
Pelastuspäällikkö

Esikunta vastuuyksikkö
Aluepalopäällikkö
"Tietoturvapäällikkö"
Palomestari

4 htv

139+35=174 htv

Vastuualue
Oulu
Palopäällikkö +
Apulaispalop.
6 Palomestari

Paloasemat:
Linnanmaa
Kempele
Haukipudas
Raksila
Ruskonselkä
Oulun VPK

36+183=219 htv

Vastuualue
Pohjoinen
Palopäällikkö +
2 Apulaispalop.
2 Palomestari

Paloasemat:
Ii
Kuivaniemi
Oijärven VPK
Yli-Ii
Kiiminki
Ylikkiiminki
Pudasjärvi
Syöte
Taivalkoski
Kuusamo
Ruka

17+130=147 htv

Vastuualue
Keskinen
Palopäällikkö +
Apulaispalop.

Paloasemat:
Muhos
Utajärvi
Vaala
Tyrnävä
Liminka
Hailuoto

40+196=236 htv

Vastuualue
Länsi
Palopäällikkö +
Apulaispalop.

Paloasemat:
Raahe
Siikajoki
Ruukki
Vihanti
Kalajoki
Pyhäjoki
Merijärvi
Oulainen
Himanka

32+125=157 htv

Vastuualue
Etelä
Palopäällikkö +
Apulaispalop.
7 Palomestari

Paloasemat:
Ylivieska
Nivala
Sievi
Rautio
Alavieska

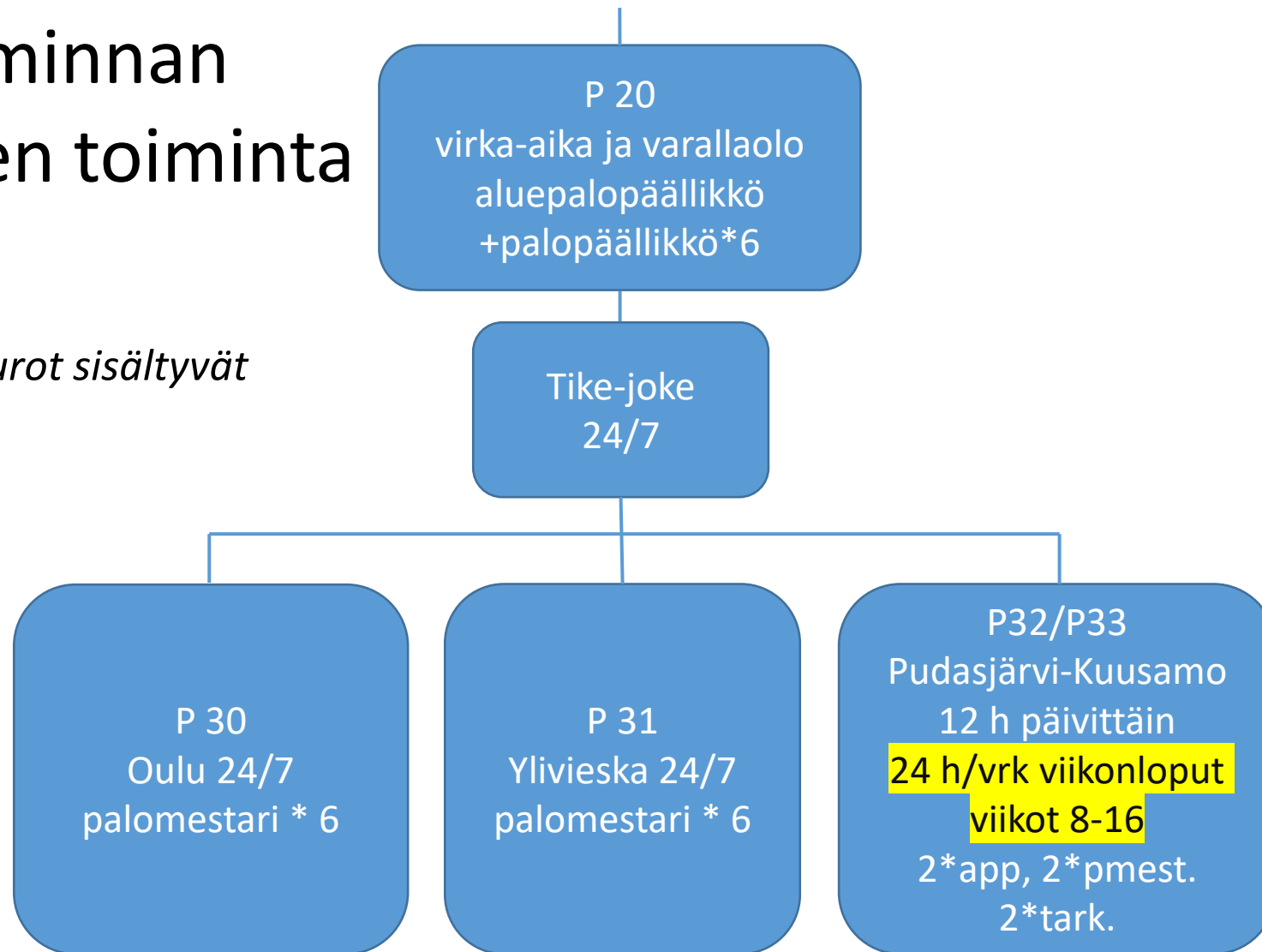
31+172=203 htv

Vastuualue
Kaakko
Palopäällikkö +
Apulaispalop.

Paloasemat:
Haapajärvi
Kärsämäki
Pyhäjärvi
Reisjärvi
Pulkkila
Kestilä
Pyhäntä
Haapavesi
Rantsila

Pelastustoiminnan operatiivinen toiminta

*Henkilöresurssit ja eurot sisältyvät
edelliseen diaan*



Tilannekeskuksen palvelualue

1 htv

Palvelualueen päällikkö
Pelastuspäällikkö

Palvelualue

- 0,6 M€
- 7 htv

6 htv

TILANNEKESKUS
ICT-asiantuntija
2 * Viestimestari

1 * app (O), joht. apul.
50 % palomestari (O)
1 * palomestari (J)

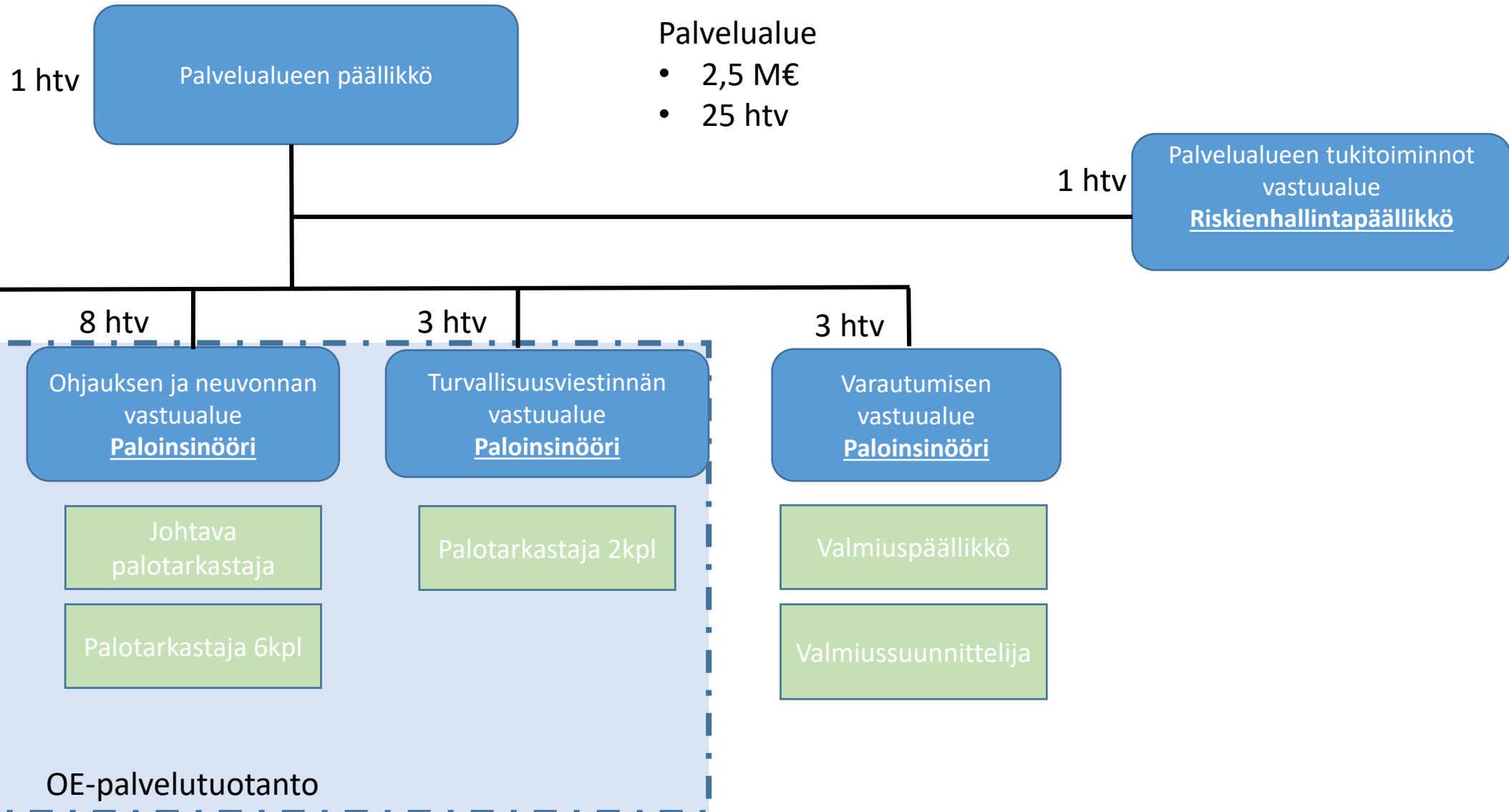
Muu työvoima:

- app * 3 (O)
- vapautuva vakansseja
1 kpl (J)
- 3 uutta htv:ta
palomestari
- palomestarit Oulu

HUOM. Tilannekeskus laajenee
Vuoden 2024 alussa Pohjois-Suomen
YTA-alueen kattavaksi

Tiivis yhteistyö sotien valmiuskeskuksen kanssa

Onnettomuuksien ehkäisyn palvelualue



1 htv

PALVELUALUE:

PELASTUSTOIMEN YHTEISET PALVELUT

JOHTAJA (Palvelualue 2,0 M€, 21 htv)

7 htv

HENKILÖSTÖ- PALVELUT VASTUUALUE

- Päivittäinen HR = resurssitoimisto
- Rekrytointiprosessi
- Tyhy, tyky, työsuojelu, työterveys

HENKILÖSTÖPÄÄLLIKKÖ

- työsuojelupäällikkö, työhyvinvointikoordinaattori, henkilöstösihteeri, resurssisuunnittelija 3kpl
- *HUOM. Osa tehtävistä hallinnollisesti konsernipalveluissa*

4 htv

TALOUS- JA HALLINTOPALVELUT VASTUUALUE

- Talous
- Hallinto (asiahallinto, arkistointi jne)
- Infra, ateriat ja puhtaus

TALOUS- JA HALLINTOPÄÄLLIKKÖ

- hallintopäällikkö, toimisto- ja toimitilasihteerit
- *HUOM. Osa tehtävistä hallinnollisesti konsernipalveluissa*

7 htv

TEKNISET PALVELUT VASTUUALUE

- Huolto-, ylläpito- ja logistiikkapalvelut (24/7)
- Tekniikka, ajo-neuvot, kalusto ja irtaimisto (omaisuudenhallinta)
- Hankinnat ja ostoprosessi

TEKNINEN PÄÄLLIKKÖ

- huoltoteknikko, kalustoesimies, asentaja *2, logistiikkasuunnittelija, huoltoautonkuljettaja

2 htv

TKIO-PALVELUT VASTUUALUE (tutkimus, kehittäminen, innovaatiot, osaaminen)

- Palvelutasopäätösprosessi
- **Omavalvonta** ja laadunhallinta
- Tiedolla johtaminen
- Henkilöstösuunnittelu (pitkä ja keskipitkä) sekä -raportointi
- Osaamisen ja henkilöstön kehittäminen (HRD, urapolut, työn rikastaminen, itseopiskelu, jne.)
- Paloasemaverkko
- Viestintä
- KEHITTÄMISPÄÄLLIKKÖ**
- Viestintäsuunnittelija, suunnittelija